



Bulunmaz

DIAMOND TOOL PROFESSIONALS



FESMO

TECNOLOGIA EM MARCAÇÃO E GRAVAÇÃO

Kit de Ferramentas para Iniciantes



- * Solução ideal para iniciantes
- * Conjunto com 36 ferramentas + Máquina Manual de 50.000 rpm
- * Fácil aprendizado
- * Vídeos de treinamento gratuitos

50.000 rpm Máquina Manual



Velocidade: 50.000 rpm
Motor sem escova
Voltagem: 220 V
Potência: 350 W
Torque: 7,5 N. CM
Controle: manual/pedal
Direção: esquerda/direita
Tamanho da caixa:
33 x 27 . 5 x 22 cm
Peso: 4 Kg

45.000 rpm Máquina Manual



Velocidade: 45.000 rpm
Motor com escova
Voltagem: 220 V
Potência: 120 W
Torque: 4,5 N. CM
Controle: manual/pedal
Direção: esquerda/direita
Tamanho da caixa:
33 x 27 . 5 x 22 cm
Peso: 3,8 Kg

70.000 rpm Máquina de Ar Manual

Velocidade: 70.000 rpm
Força: compressor
Barras: 6
Haste: 3 mm



Pneumática



Caneta de Martelar

Sopro/Min: 15.000 Min.
Força: Compressor
Barras: 2
Haste: 3 mm

Pneumática



Máquina de Pontos

Velocidade: 80.000 rpm
Força: Compressor
Barras: 6
Haste: 3 mm

Pneumática



Ferramentas de Volante



Mini & Micro Ferramentas



Ferramentas Cabeça de Martelo



Ferramentas de Ponto



Pequeno



0,75 CNC Ponto



Médio



0,75 Círculo



Bola 1.0



1 / 3L

Ferramentas de Fundo



2/140 PCD



2/140 PCD (Longo)



2/ CV PCD



Cônica



Reta



Roda



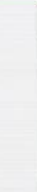
Cilindro



Roda de Esmeril



Cilindro de esmeril



0,20 Linha Média



0,20 Linha Grande



T4



Ferramentas Posalux



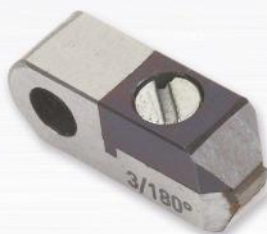
Ferramentas PCD



Ferramentas de Carboneto



Ferramentas para Correntes



Mini Ferramentas



Ferramentas Industriais

Ferramenta de Torno Externa



**Ferramenta de Torno Interna
Corpo Quadrado**



**Ferramenta de Torno Interna
Corpo Redondo**



**Ferramentas de
Torno CNC**

Disco

80 x 8 x 3 mm Disco de Corrente
80 x 10 x 3 mm Disco de Corrente
40 x 8 x 4 mm Disco Pequeno



Granoluz



Granular



**CNC
Linha**



0.10 LINE

0.20 LINE

0.30 LINE

0.40 LINE

0.50 LINE

0.60 LINE

0.70 LINE

0.80 LINE

1.00 LINE

1.50 LINE

2.00 LINE

3.00 LINE

CNC Ponto



0.5 POINT

1.0 POINT

1.5 POINT

2.0 POINT

CNC Bola



0.5 BALL

1.0 BALL

1.5 BALL

2.0 BALL

CNC Círculo



0.5 CIRCLE

1.0 CIRCLE

1.5 CIRCLE

2.0 CIRCLE

CNC Revestimento



1/3 LINE

2/3 LINE

2/4 LINE

3/3 LINE

Ferramentas de Fundo e Gravação



T1 Mini

T4

T4 Thick

T4 Double



T8

T12

PCD



End Mills



Drill Bit



Graver

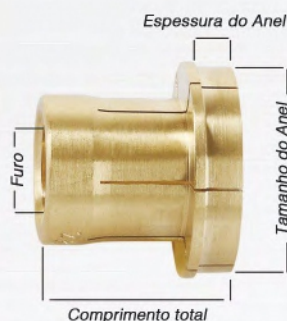
Disco de Serra

Lâminas de serra de carboneto para corte de metal. Aço de alta velocidade



Roda: 50/63
Furo: 10/13/16
Espessuras 0,20/0,25/0,30/0,40/0,50
Dentes: 200 T
Material: Carboneto / Aço de alta velocidade

Collets para máquinas de lapidação



Collets de bronze para alianças de casamento



Collets de plástico para pulseiras

Hélices



Projetos especiais de hélices para máquinas de lapidação

Fios de Diamante



Fios de Diamantes para desenhos com brilho

Dimensões redondas de 0.10 mm a 2 mm

Formato das Ferramentas



Todos os formatos estão disponíveis para as ferramentas diamantadas. Os designs das ferramentas manuais assinaladas podem ser adaptados.

Ferramentas verticais representadas na linha abaixo.

Confira todos os formatos disponíveis em nosso site: www.bulunmaz.com/form



Máquina CNC para Anéis & Pulseiras



Produtos

Anéis de casamento, pulseiras, brincos e pingentes.

Especificações técnicas

Motor vertical: 40.000 rpm, 1.2 kW, MTC
(60.000 rpm fuso opcional)

(2º fuso opcional vertical)

Motor horizontal: 12.000 rpm, 1.1 kW, MTC

Cabeça extra: anexo de martelagem

Força: 220 V, 50/60 Hz, 3.5 kW

Motores: Servomotor (400W X 2, 750W X 1 Panasonic)

Área de trabalho: 150 mm, Y: 360, Z: 150 mm

Tamanho/Peso: 75x75x182 cm (corpo) / 340 kg

Periféricos: 4 kW UPS, 100 Lt. compressor

Controle por PC / Ringmaker Software



Detalhes da Embalagem

Horizontal: 190x115x100 cms.

Vertical: 115x85x200 cms.

Peso líquido: 340 kg/ Peso bruto: 390 kg