

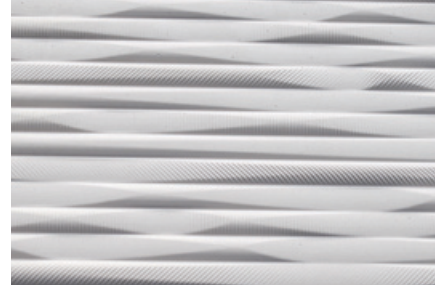


Cielle® 
a step ahead

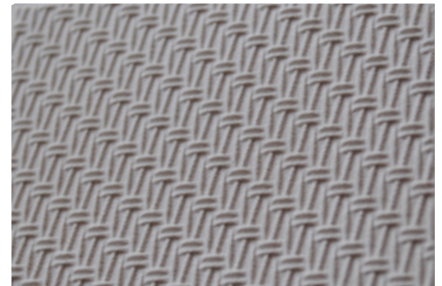
ALFA LAB CERÂMICA

Máquina ideal para escritórios P&D, departamentos gráficos ou de projeto cerâmico. Permite reproduzir em gesso, biscuit, cerâmica verde e alumínio nova textura e superfície 3D em modo autônomo para aplicar sucessivamente as cores e ter um produto acabado, sem a utilização de moldes de borracha.

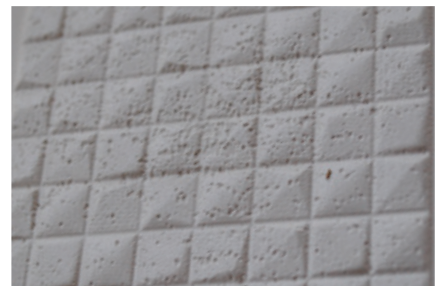
FESMO
 TECNOLOGIA EM MARCAÇÃO E GRAVAÇÃO
www.fesmo.com.br



Detalhe matriz de gesso



Detalhe matriz de gesso



Detalhe matriz de gesso



Detalhe matriz em gesso



Detalhe matriz em alumínio



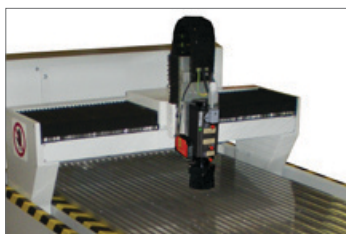
Alfa Lab modelo 67/130

UNIDADE DE GRAVAÇÃO	ENGRAVING UNIT	67/67	67/130
Superfície coberta em um só percurso	Area covered in a single pass	670 x 670 mm	670 x 1300 mm
Superfície da mesa de corte	Area of the engraving table	750 x 1200 mm	750 x 1860 mm
Curso vertical eixo Z	Vertical Z axis stroke	0+100 mm	0+100 mm
Velocidade max de traslação eixos X Y	Max X and Y axis movement speed	8 mt/min	8 mt/min
Velocidade max de traslação eixos Z	Max Z axis movement speed	3 mt/min	3 mt/min
Potência do mandril de série	Standard spindle power	800 W	800 W
Velocidade da fresa standard	Cutter standard speed	30.000 r.p.m.	30.000 r.p.m.
Dimensão total da máquina (LxCxA)	Machine overall dimensions (wxdxh)	1025 x 1525 x 850 mm	1000 x 2150 x 960 mm
Dimensão total com o pórtico (LxCxA)	Overall dimensions with carriage (wxdxh)	1025 x 1525 x 1400 mm	1000 x 2150 x 1400 mm
Peso líquido máquina	Machine net weight	140 kg	200 kg
Peso líquido com pórtico	Net weight with carriage	185 kg	290 kg

UNIDADE DE CONTROLE CNC	CONTROL UNIT	
Alimentação geral	Power supply	230 V monofase / 230 V single phase
Potência de consumo máquina	Machine absorbed power	650 W
Placa CNC CL90103	Electronic board CNC CL90103	CPU DSP 66 MHZ
Número de eixos interpolado	Number of interpolated axes	4
Servo Motor	Servo Cycle	2 ms
Look ahead buffer	Look ahead buffer	3000 comandi /
Velocidade de cálculo	Calculation speed	1000 blocchi ISO/sec / 1000 ISO/sec blocks
Flash memory	Flash memory	2 MB
Interface serial	Serial Interface	USB 2.0
Módulo de potência	Power modules	Microstepping
Dimensão total (bpxh)	Overall dimensions	Incluso na máquina / Included in the machine
Comando de controle de portátil	Palmboard controller	De série IAs standard

SENSOR LASER PARA LEITURA DE SUPERFÍCIE	LASER SENSOR FOR READING SURFACES	
Escala de medição	Measuring range	20 mm
Início do campo de medição	Start of measuring range	30 mm
Final do campo de medição	End of measuring range	50 mm
Linearidade	Linearity	40 µm (= ± 0,2 % de campo de medição) 40 µm (% Full Scale Output = ± 0,2)
Resolução	Resolution	Estática 4 µm / Dinâmica 10 µm Static 4 µm / Dynamic 10 µm
Diâmetro do spot	Spot diameter	Feixe médio 335 µm Midrange 335 µm

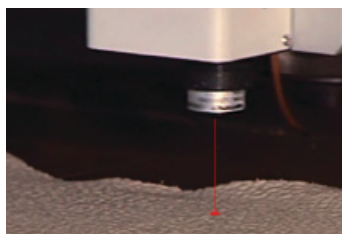
ACESSÓRIOS OPCIONAIS	OPTIONAL EQUIPMENT
Upgrade para fornecer a máquina com fuso de esferas recirculantes e motor brushless.	Upgrade machine equipment with ball recirculating screws, brushless motors.
Sensor óptico com holografia conoscópica para a leitura de superfície	Optical conoscopic holography sensor for reading surface
Pórtico (suporte com carrinho)	Carriage



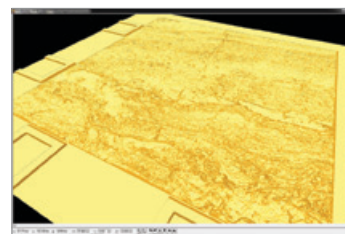
Detalhe mesa de trabalho



Sensor laser do scanner



Testador laser profissional (opcional)



Programa gestor