

# Cielle®

## ALFA LASER FIBER

### 35/20

Solução de laser de fibra compacta da Cielle. Equipado com motores brushless e parafusos de translação com rolamento de esferas de 3 eixos, cabine integral em fibra de vidro e controle de eixo digital.

Uma máquina polivalente que pode ter múltiplas aplicações em diferentes setores, incluindo: calçados, processamento de punção, joalheria e marcação profunda. A opção de 4º / 5º eixo oferece a possibilidade de realizar usinagens muito especiais.



Alfa laser modelo 35/20



Marcação profunda



Punção de aço



Clichê de alumínio com acabamento



Coloração de aço



Marcação em latão

UNIDADE DE GRAVAÇÃO	ENGRAVING UNIT	
Área utilizável	Working area of the table	350 x 195 mm
Área total do plano	Total area of the table	400 x 340 mm
Número de eixos mecânicos	Number of mechanical axes	3
Viagem X, Y, Z	Stroke X, Y, Z	350, 200, 100 mm
Motorização de eixos mecânicos.	Mechanical axes motorization	sem escova
	Acceleration	1,5 m / s <sup>2</sup>
Dimensões gerais (bpxhx)	Overall Dimensions (wxdxh)	1100 x 1600 x 1900 mm
Peso da máquina	Machine weight	500 kg

CABEÇA DO SCANNER	SCANNER HEAD		
Modo de deflexão do feixe de laser	Laser beam deflection mode	em 2 eixos XY on 2 axes XY	em 2 eixos XY em 2 eixos XY
Tipo de foco	Type of scanning	Pré-objetiva com lente FTheta de 100 mm Pre-objective with lens FTheta 100 mm	Lente pré-objetiva com FTheta 160 mm Pre-objective with lens FTheta 160 mm
Velocidade máxima rápida	Max speed	7 m / s	7 m / s
Velocidade máxima de gravação	Write speed	500 cps	500 cps
Repetibilidade	Repeatability	2 µrad	2 µrad
Faixa de trabalho X, Y	Working field X, Y	60 x 60 mm	90 x 90 mm
Distância de trabalho	Working distance	105 mm	180 mm
Ponto mínimo de profundidade de foco típica	Typical depth of focus Minimum spot	± 0,15 mm 25 µm	± 0,3 mm 35 µm

FONTES DE LASER	LASER SOURCES	IPG 20W	IPG 20W	IPG 50W	IPG 50W
Configuração	Configuration	Impulso fixo Fixed pulse length	Impulso variável Variable pulse length	Impulso fixo Fixed pulse length	Impulso variável Variable pulse length
Tipo de fonte de laser	Type of laser source	Fibra laser de itérbio	Fibra de laser de itérbio	Fibra de laser de itérbio	Laser de fibra de
Tipo de pulso	Type of pulses	itérbio Q-Switched Q-	Switched Q-Switched Q	-Switched	
Comprimento de onda	Wavelength	1064 nm 1064 nm 1064	nm 1064 nm		
Frequência Q-switch	Q-switching frequency	20-80kHz 20-1000kHz	20-200kHz 50-7000kHz		
Força máxima	Max. power	20 Watt CW 20 Watt CW	50 Watt CW 50 Watt	CW	
M.2	M <sub>2</sub>	<1,5 <1,5 <1,5	<1,5		
Potência máxima de pico	Peak pulse power	10 KW 15 KW 15 KW	15 KW		
Energia / pulso máximos	Single pulse max energy	1 mJ 1 mJ 1 mJ	1 mJ		
Duração do pulso	Duration of impulses	100 ns 4-200 ns 100 ns	1-120 ns		

4º / 5º EIXO OPCIONAL	OPTIONAL 4 <sup>th</sup> /5 <sup>th</sup> AXIS	
Carga máxima de trabalho	Max. working load on the table	5 kg
Diâmetro do fuso	Holder diameter	80 mm três mandíbulas / 80 mm three-jaw holder
Diâmetro usinável	Holder working diameter	2 ÷ 71 mm
Eixo de inclinação	Tilting device	+ 100 ° / -35 °
Eixo rotativo	Rotary device	360 °

OUTROS ACESSÓRIOS OPCIONAIS	OUTRAS OPCIONAIS
Teclado portátil com volante de controle Unidade de sucção com alcance de 400 m <sup>3</sup> /Agora	Palmboard with wheel feeder controller Fume exhaust unit with a capacity of 400 cubic meters/hour
Câmera de centralização de objetos para marcação de precisão automática	Camera centering of the objects for the automatic precision marking
Sistema automático de carga / descarga de platôs completo com armazém (20 ou 50 posições)	System of automatic loading / unloading of the plateau complete with magazine (20 or 50 position)



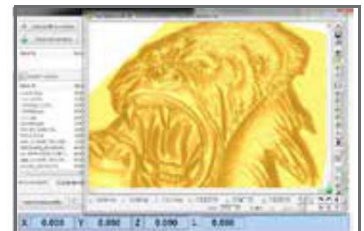
Tecnologia de retroiluminação



Câmera para centrar a peça



Platô de carga com gaiola



Programa de gestão