



Cielle®

BETA 65/45

Minicentro de altíssima performance, em alumínio fundido com eixos equipados com motores BS gerenciados com controle CNC - DSP (Digital Signal Processing) projetado e construído pela Cielle, fusos de esferas, blocos deslizantes e trilhos de translação Bosch-Rexroth. Máquina que permite grandes operações de esvaziamento, é adequada para aplicações no setor mecânico e para a produção de moldes, clichês e punções.



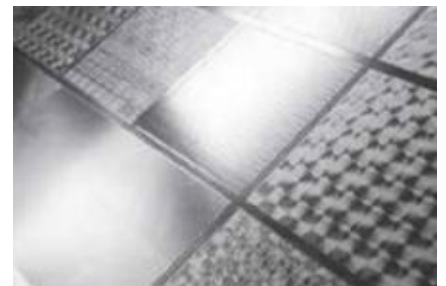
Modelo beta 65/45



Objetos cilíndricos



Placa de estampagem a quente



Moldes de alumínio



Punção de aço



Placa de magnésio



CARACTERÍSTICAS TÉCNICAS	TECHNICAL CHARACTERISTICS	
Superfície coberta de uma só vez	Area covered in a single pass	650 x 450 mm
Superfície do plano de gravação	Area of the engraving table	790 x 500 milímetros
Distância entre colunas	Distance between columns	950 mm
Altura máxima sob a cortadora Curso vertical da cortadora	Max. height under cutter	200 mm (400 mm a pedido / sob demanda)
Velocidade máxima de translação do eixo XY	Vertical cutter stroke	0 ÷ 200 mm
Velocidade máxima de translação do eixo Z	Maximum speeds axes X Y	24 m / min
Aceleração	Maximum speeds axes Z	18 m / min
Velocidade máxima de trabalho	Acceleration	1,5 m / s
Velocidade máxima de deslocamento com alta potência do fuso de ponta	Max. machining speed	20 m / min
Velocidade do cortador	Max. non engraving speed	24 m / min
Cones porta-piças	Spindle power	3 KW
Diâmetro do alicate	Spindle speed	0 ÷ 35000 rpm
Armazém de ferramentas de 8 posições.	Tool holder	HSK E25
Resfriamento da ferramenta do vaporizador.	Collet diameter	1 ÷ 10 mm
vaporizador.	8 position tool store	Padrão / fornecido
Dimensões gerais (bxpxh) Peso líquido	Tool cooling system by vaporizer	Padrão / fornecido
	Tool presetting	Padrão / fornecido
	Overall dimensions (wxdxh)	1915 x 1310 x 2400 mm
	Net weight	1100 kg

UNIDADE DE CONTROLE	CONTROL UNIT	
CL 90105 HST 2105	CL 90105 HST 2105	CPU DSP 50 MHz
Velocidade de cálculo	Calculation speed	1000 blocos ISO / s / ISO/sec blocks
Ciclo de servo	Servo cycle	2 MS
Buffer de antevisão	Look ahead buffer	3000 cheques / controls
Memória flash	Flash memory	2 MB
Interface serial	Serial interface	USB 1.0, 2.0
Número de eixos interpolados	Number of interpolated axes	3 ÷ 6
Protocolo de comunicação	Communication Protocol	CL - BINÁRIO
Módulo de absorção	Absorbed power	7,5 KW / 13 KW
Dieta	Power Modules	SEM ESCOVAS
	Power supply	400 V (3P + N + T / 3P + N + G) - 50Hz ± 10%

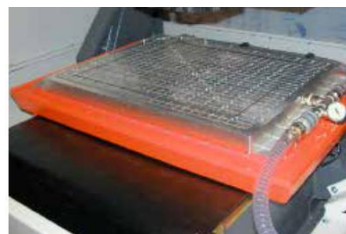
ACESSÓRIOS OPCIONAIS	EQUIPAMENTO OPCIONAL
Eletrofuso 8.0 KW HSK-E40 36.000 rpm resfriado a líquido com magazine de ferramentas de 9 posições (também na versão vetorial)	8,0 KW HSK-E40 36.000 rpm water cooled HF electrospindle with 9 places tools store (also indexed)
Teclado portátil com volante de controle de pré-ajuste eletrônico	Palmboard with wheel feeder controller
Resfriamento da ferramenta com: jato contínuo / pistola de frio / mistura ar-óleo.	Electronic tool presetter
Cobertura de sucção com abertura automática (fornecida sem aspirador)	Tool cooling system by: continuous stream / cold gun / air-oil mixture
Apalpadores mecânicos e a laser	Suction hood with automatic opening (hoover not included)
Mesa de sucção a vácuo	Mechanical probe and Laser probe
4º eixo de divisão com contra-ponto	Vacuum table
4º e 5º eixo de roto-inclinação	4th indexer axis with tailstock
Torno hidráulico giratório de 180 ° com bloco de placas no máximo 600x200x20 mm e rotação controlada automaticamente pelo processamento	4th and 5th axis device
	180° rotation hydraulic vice, locking sheets max size 600 x 200 x 20 mm, with rotation automatically controlled by the processing



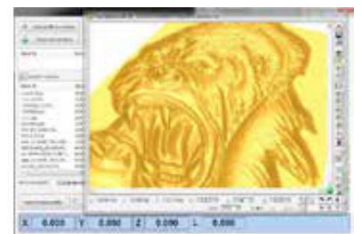
Detalhe do fuso



Calibrador de ferramenta eletrônica (opcional)



Mesa de sucção (opcional)



Programa de gestão