



Cielle®

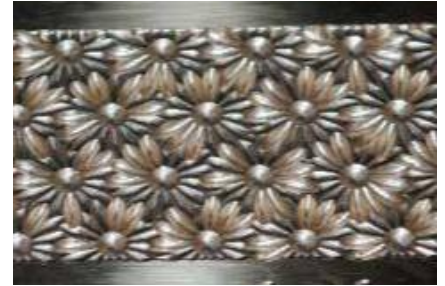
GAMMA 100/80

Centro de usinagem com estrutura em ferro fundido e bancada móvel. Eixos equipados com motores brushless gerenciados com controle CNC - DSP (Digital Signal Processing) projetados e construídos pela Cielle, fusos de esferas, blocos deslizantes e trilhos de translação Bosch-Rexroth.

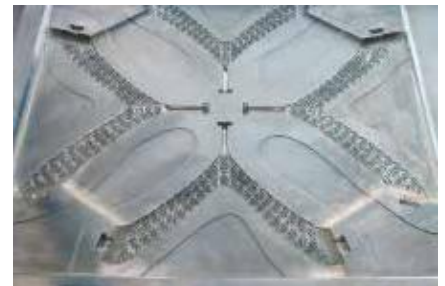
Vários acessórios tornam a máquina ideal para prototipagem e produção.



Gama de modelos 100/80



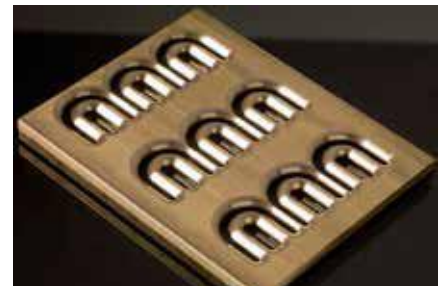
Clichê de aço



Molde de sapato



Acessório de moda



Acessório de moda



Die cut

UNIDADE DE GRAVAÇÃO	ENGRAVING UNIT	
Superfície coberta de uma única passagem	Area covered in a single pass	1000 x 800 mm
Superfície do plano de gravação	Area of the engraving table	1100 x 900 mm
Distância entre colunas	Distance between columns	1260 mm
Altura máxima sob o cortador	Max. height under cutter	430 mm
Curso vertical do cortador	Vertical cutter stroke	0 ÷ 430 mm
Velocidade máxima de deslocamento do eixo XYZ	Max. X Y Z axes translation speed	40 m / min
Magazine de ferramentas de 9 posições	9 position tool store	Padrão / supplied
Aceleração	Acceleration	2 m / s
Velocidade máxima de trabalho	Max. machining speed	20 m / min
Velocidade máxima de movimento em alta velocidade	Max. non engraving speed	40 m / min
Velocidade da Fresa	Cutter speed	0 ÷ 36000 rpm 8
Potência do fuso	Spindle power	KW
Cones porta-pinças	Tool holder	HSK E40
Predefinição de ferramenta eletrônica profissional	Professional electronic tool presetting	Padrão / supplied
Sistema mínimo de resfriamento de ar / óleo	Minimal air/oil cooling system	Padrão / supplied
Cabine de proteção	Safety cabin	Padrão / supplied
Dimensões gerais (bpxh)	Overall dimensions (wxdxh)	1900 x 3550 x 2350 mm
Peso	Weight	7500 kg

UNIDADE DE CONTROLE	CONTROL UNIT	
CL 90105 HST 2105	CL 90105 HST 2105	CPU DSP 50 MHz
Velocidade de cálculo	Calculation speed	1000 blocos ISO / s / ISO/sec blocks
Ciclo de servo	Servo cycle	2 MS
Buffer de antevisão	Look ahead buffer	3000 cheques / controls
Memória flash	Flash memory	2 MB
Interface serial	Serial interface	USB 1.0, 2.0
Número de eixos interpolados	Number of interpolated axes	3 ÷ 6
Protocolo de comunicação	Communication protocol	CL - BINÁRIO
Potência absorvida	Absorbed power	4,5 KW
Módulo de potência	Power Modules	SEM ESCOVAS
Alimentação	Power supply	380 V (3P + N + T / 3P + N + G) - 50 Hz ± 10%
Dimensões gerais (bpxh)	Overall dimensions (wxdxh)	570 x 810 x 1350 mm
Peso do driver	Weight of the electronic cabinet	130 kg

ACESSÓRIOS OPCIONAIS	EQUIPAMENTO OPCIONAL
Eletrofuso vetorial HSKE408KW-36000 rpm, resfriado a líquido	Vectorial electrospindle HSK E40 8 KW - 36000 r.p.m., liquid cooled
HSK E40 eletromandril 13,5 KW - 24.000 rpm, Joelho a 12.000 rpm, resfriado a líquido	Electrospindle HSK E40 13.5 KW - 24000 r.p.m., bend at 12000 r.p.m., liquid cooled
Eletrofuso vetorial HSK E40 13,5 KW - 24.000 rpm, Joelho a 12.000 rpm, resfriado a líquido	Vectorial electrospindle HSK E40 13.5 KW - 24000 r.p.m., bend at 12000 r.p.m., liquid cooled
Unidade de troca rápida de ferramentas com magazine rotativo de 20 posições. Mesa de sucção a vácuo	Fast tools exchanger with 20 positions rotary tool store Vacuum table
4º eixo de divisão com contra-ponto	4th indexer axis with tailstock
4º e 5º eixo de roto-inclinação	4th and 5th axis device
Torno hidráulico giratório de 180° com bloco de placas no máximo 600 x 200 x 20mm e rotação controlada automaticamente pelo processamento	180° rotation hydraulic vice for sheets of max size 600 x 200 x 20 mm, with rotation automatically controlled by the processing
Sistema de carregamento automático de placas com magazine	Automatic plates loading with storage
Teclado portátil com volante de controle	Palmbord with wheel feeder controller
Calibrador Origins para sistema de resfriamento a jato contínuo / vaporizador, completo com software	Tool cooling system in a continuous flow / vaporizer Origins probe with software
Processamento de líquidos: resfriamento contínuo da ferramenta a jato; Tanque de 110 lt para sedimentação de cavacos; pistola de água para limpeza; cabine estanque integral / óleo emulsionado; limpeza de ferramentas de moldagem por sopro.	Liquid processing: tool cooling with continuous stream; 110 lt tank for sedimentation chips; water gun for cleaning; waterproof integral cabin oil emulsified resistant; air jet (to clean the tool).



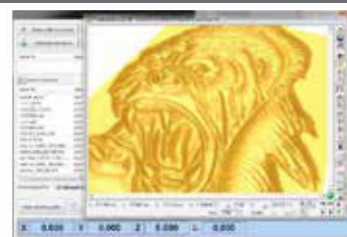
Eletromandril com revista (opcional)



Magazine de 20 posições



Torno hidráulico giratório de 180° (opcional)



Programa de gerenciamento