

# Cielle®

## GAMA DUALTECH 60/50

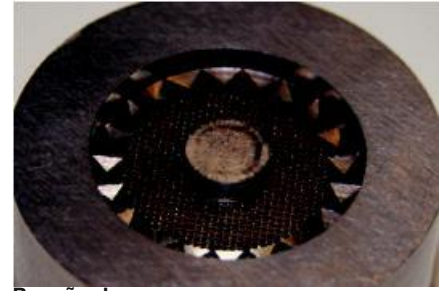
Centro de usinagem de dupla tecnologia que contém a potência de um fuso para remoção pesada e a precisão de uma fonte laser de fibra para finalizar os detalhes. Equipado com estrutura em ferro fundido e bancada móvel. Eixos equipados com motores brushless gerenciados com controle CNC

-DSP (Digital Signal Processing) para o projeto e construção de Cielle, fusos de esferas, blocos deslizantes e trilhos de translação Bosch-Rexroth.

Cabeça do laser com movimento vertical independente e travessa alongada para posicionamento no final da obra.



Gama Dualtech modelo 60/50



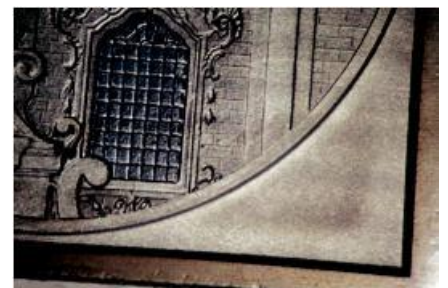
Punção de aço



Punção de aço



Personalização e texturização de moldes



Cunhagem de moedas e notas



Clichê masculino / feminino



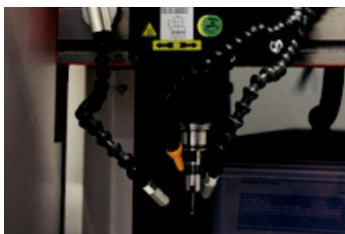
UNIDADE DE GRAVAÇÃO	Engraving Unit	
Área utilizável	Working area of the table	600 x 500 mm
Superfície do plano de gravação Curso	Total area of the table	700 x 600 mm
vertical do cortador e cabeça do laser	Vertical milling head and laser head stroke	450 mm
Distância entre as colunas	Distance between columns	850 mm
Número de eixos mecânicos	Number of mechanical axes	4
Motorização de eixos mecânicos	Mechanical axes motorization	Sem escova
Cabeça de fresagem	Milling head	Fuso do motor HF 8 kW HSK-E40 36.000 rpm resfriado por líquido / 8 kW HF electrospindle HSK-E40 36.000 rpm liquid cooled
Magazine de ferramentas	Tool store	9 posições HSK-E40 completo com cones / 9 places HSK-E40 complete with cones
Sistema de refrigeração Máx.	Lubrication system	ar / óleo mínimo
Velocidade de deslocamento Eixos	Max travelling speed on X Y Z	40 m / min
XYZ Aceleração	Acceleration	4 m / s <sup>2</sup>
Velocidade máxima de trabalho	Max machining speed	20 m / min
Velocidade máxima de movimento no ponto alto.	Speed with head up	40 m / min
Cabine de proteção	Protection cabin	Padrão / by series
Calibrador de origem	Origins probe	Padrão / by series
Predefinição eletrônica	Electronic tool presetter	Padrão / by series
Câmera de visão de usinagem	View camera during the processing	Padrão / by series
Dimensões gerais (bxpxh)	Overall dimensions (wxdxh)	2700 x 1720 x 2600 mm
Peso líquido	Net weight	3200 kg

CABEÇA DO SCANNER	SCANNER HEAD	
Número de eixos	Number of optical axis	3
ópticos Tipo de foco	Focusing	Pós-objetivo
Velocidade máxima rápida	Max rapid speed	6m / seg campo /campo 100x100mm
Velocidade máxima de gravação	Max writing speed	400 cps
Repetibilidade	Repeatability	20 µ

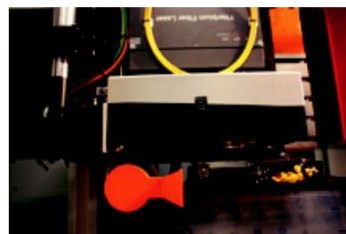
FONTES DE LASER	LASER SOURCES	iPg 20W
Configuração	Configuration	Pulso variável / Variable pulse length
Tipo de fonte de laser	Laser source (type)	Itérbio a laser de fibra
Tipo de pulso	Pulse type	Q-Switched
Comprimento de onda	Wavelength	1064 nm
Frequência Q-switch	Q-switching frequency	20-1000 kHz
Força máxima	Max. power	20 watts CW
M2	M2	<1,5
Pico de energia	Peak pulse power	15 kW
Energia máxima para duração do pulso	Max energy per individual impulse	1 mJ
de pulso único	Duration of impulses	4-200 ns
Unidade de deflexão do feixe de laser	Deflection unit of the laser beam	em 3 eixos XYZ / 3 eixos XYZ

UNIDADE DE SUCÇÃO	FUME EXHAUST UNIT
Alcance 400 m <sup>3</sup> /Agora	Flow-rate 400 m <sup>3</sup> /hour

ACESSÓRIOS OPCIONAIS	OPTIONAL EQUIPMENT
Teclado portátil com volante de controle	Palmboard with wheel feeder controller
4º eixo de divisão com contra-ponto	4th indexer axis with tailstock
4º e 5º eixo de roto-inclinação	4th and 5th axis device



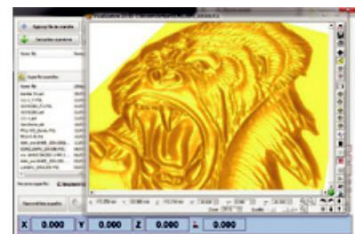
Eletromandril



Cabeça de laser



4º divisor de eixo com contra-ponto



Programa de gestão