



Cielle®

TAU TECH 10/10

Sistema de mesa computadorizado para gravação profunda a laser, corte e marcação, equipado com cabine de proteção integral com janela de visualização telada. Pode ser equipado com fontes de laser de 20 a 100W, podendo ser personalizado com diversos acessórios. Diversos setores de aplicação, entre eles: moldes, pequenas peças metálicas, acessórios de moda, customização, cunhagem, joalheria, bijuteria e prataria.



Tau Tech



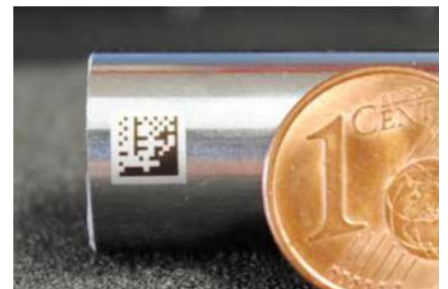
Punção de aço



Corte e perfuração de joias



Marcação / Corte / Perfuração



Marcação de QR Code



Molde de joalheria

MÁQUINA	MACHINE	
Área de gravação	Working area of the table	100 x 100 mm
Número de eixos mecânicos	Number of mechanical axes	1
Curso do eixo Z	Stroke axis Z	255 mm
Eixo Z	Z axis	Ajuste motorizado e automático Motorized, automatic adjustment
Predisposição de sucção	Predisposition for intake	Padrão / Supplied
Dimensões gerais (bpxh)	Overall dimensions (wxdxh)	720 x 850 x 900 mm
Peso	Weight	100 kg

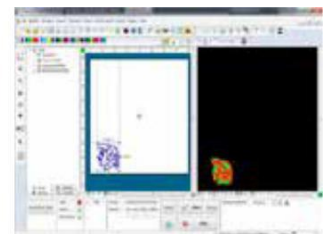
CABEÇA SCANNER	SCANNER HEAD	
Modo de deflexão do feixe de laser	Laser beam deflection mode	Em 2 eixos XY / on 2 axes XY
Tipo de foco	Type of scanning	Pré-objetiva com lente FTheta 160 mm padrão Pre-objective with lens standard FTheta 160 mm
Velocidade máxima rápida	Max speed	7 m/sec
Velocidade máxima de gravação	Write speed	500 cps
Repetibilidade	Repeatability	2 µrad
Faixa de trabalho X, Y	Working field X, Y	90 x 90 mm
Distância de trabalho	Working distance	180 mm
Profundidade de foco típica	Typical depth of focus	± 0.3 mm
Ponto mínimo típico	Minimum typical spot	35 µm

FONTE LASER MARCAÇÃO	MARKING LASER SOURCES	IPG 20W	IPG 30W	IPG 50W	IPG 100W
Configuração	Configuration	Impulso variado Variable pulse length	Impulso variado Variable pulse length	Impulso variado Variable pulse length	Impulso fixo Fixed pulse length
Tipo de fonte de laser	Type of laser source	Ytterbium Fiber Laser	Ytterbium Fiber Laser	Ytterbium Fiber Laser	Ytterbium Fiber Laser
Tipo de pulso	Type of pulses	MO-PA	MO-PA	MO-PA	Q-Switched
Comprimento de onda	Wavelength	1064 nm	1064 nm	1064 nm	1064 nm
Frequência Q-switch	Q-switching frequency	20-1000 kHz	20-200 kHz	50-7000 kHz	5-200 kHz
Força máxima	Max. power	20 Watt CW	30 Watt CW	50 Watt CW	100 Watt CW
M.2	M ₂	<1.5	<1.5	<1.5	<2
Pico de energia	Peak pulse power	15 KW	15 KW	15 KW	15 KW
Energia / pulso máximos	Single pulse max energy	1 mJ	1 mJ	1 mJ	1 mJ
Duração do pulso	Duration of pulses	4-200 ns	4-200 ns	4-200 ns	100 ns

ACESSÓRIOS OPCIONAIS	OPTIONAL EQUIPMENT
Sistema automático de processamento de correia composto por carregador e alimentador, largura de 30 a 90 mm	Automatic feed system with processing directly from coil, width from 30 to 90 mm, composed of decoiler, feeder and pneumatic vice clamping
Divisor de 4º eixo para gravação interna e externa de anéis e de vários para gravação de objetos cilíndricos	Rotary indexing axis with an adapter to engrave rings both internally and externally, and also to engrave cylindrical object
Carrinho de apoio para extrator de fumos (peso 65 kg)	Support trolley to contain fume extractor (weight 65 kg)
Software 3D para moldes de gravação e superfícies em relevo	3D software for engraving of molds and relief surfaces
Filtro sucção	Suction filter
Filtro de sucção para metais preciosos	Suction filter for precious metals



Fonte de laser com cabeça scanner

Sistema de processamento de correia
Belt processing system4º Divisor de eixo
Rotary indexing axisSoftware de gestão dedicado
Dedicated software