

RECURSOS

PADRÃO



USADO POR:

- FABRICAR UTENSÍLIO
- MOTORES
- AUTOMOTI
- BOMBAS
- ELEVADORES
- GUINDASTES
- PORTA DE INCÊNDIO

IDEAL PARA

- TAG DO CABO
- INVENTOR
- ASSET CON
- TRABALHO EM P
- SERIAL NU

DISPONÍVEL EM DUAS VERSÕES:

- 6 watts
- 20 watts

PROGRAMAS:



PROGRAMA DE SERVIÇOS:

EASE OF CARE

Fornece suporte de ciclo de vida para garantir que a estação de laser esteja sempre operando com alto desempenho



METAL LASER SERIES



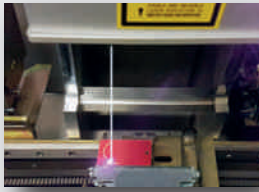
INFORMAÇÕES DE RASTREABILIDADE como números de série, códigos de dados, códigos de barras de matriz de dados 2D, códigos QR, códigos de barras 1D, códigos de manufatura, fluxo de material, gráficos e logotipos.

O **ML2000** foi projetado para marcação eficiente em etiquetas de aço, etiquetas de alumínio, etiquetas de alumínio anodizado e muito mais. O design óptico baseado em fibra e o design mecânico robusto permitem que o **ML2000** para operar em ambientes industriais hostis com tempo de atividade máximo. A pegada compacta do **ML2000** facilita a integração em uma variedade de aplicações industriais. O resfriamento de ar integrado com eficiência energética e o projeto a laser comprovado garantem baixos custos de manutenção e serviços contínuos.

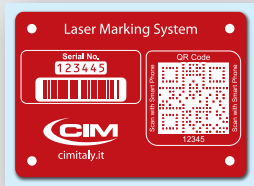
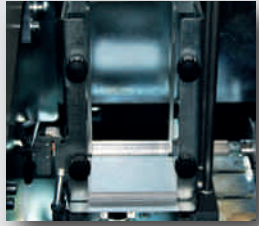
O **ML2000** é um totalmente **AUTOMÁTICO** sistema e está equipado com um funil de entrada de etiqueta ajustável que suporta até **250 TAG EM BRANCO**. As etiquetas em branco são movidas automaticamente da área da tremonha para o módulo de marcação a laser. Quando a marcação a laser é concluída, as etiquetas são colocadas em um empilhador FIFO interno ou descarregadas usando a opção de ejeção lateral.

O **ML2000** está disponível em duas versões 6 W e 20 W. A nova estação laser de 20 W é capaz de **modular o poder** na fase de gravura, a fim de **obter diferentes tons de cinza**.





Marcação a laser



ML2000 metal laser



Unidade de fumaça de laser para versão de 20W



RECURSOS E ESPECIFICAÇÕES

PLACA E ALIMENTADOR

dimensões	largura: min. 30 mm - máx. 115 mm de altura: min. 21 mm - máx. 90 mm
espessura	min. 0,4 - máx. 0,9 mm
materiais	aço inoxidável, alumínio, cobre e latão até
Capacidade de carga	250 placas (0,4 mm)
capacidade de descarga	capacidade de até 250 placas (0,4 mm)
atuação	depende do tipo de material e da área de marcação

INTERFACE DE COMUNICAÇÃO E SOFTWARE

interface de comunicação	porta serial RS232
controle direto	CIM, Xon-Xoff, MultiEmbosser e Pound-Pound
Programas	Software aplicativo para PC Laser Tag One compatível com Windows / XP / Vista / 7/8

HARDWARE

fonte de energia	100 - 117 - 220 - 230 ou 240 Volts - 50 ou 60 Hz
consumo de energia	100 Watt
ambiente operacional	5 ° C ÷ 40 ° C humidade relativa: 30% - 90% sem condensação
dimensões (LxDxH)	630 x 740 x 575 mm
peso	73 Kg

UNIDADE DE LASER DE HARDWARE

	Versão de 6 watts	Versão de 20 watts
Poder nominal	6 W ± 5% (@ 50kHz)	> 20W
Comprimento de onda	1064 nm	1060 - 1080 nm
Fonte de laser	Q - DPSS comutado	Laser de fibra pulsada
Faixa de taxa de repetição	15 - 200 kHz	2 - 100 KHz
Largura de pulso (tipo)	20 - 25 ns a 20 kHz	100 ns
Interface	USB embutido: USB 2.0; RS232 para diagnóstico	4 x USB, 3 x Ethernet, 1 x RS232, E / S digital
extensão i / o (imark apenas configuração)	4 controles de eixo (X, Y, Z e a xis rotativo) I / O	4 controles de eixo (X, Y, Z e eixo rotativo) Até 16 E / S programáveis digitais
Faixa de temperatura	15 ° C a 35 ° C - Armazenamento -5 a +55 ° C	5 ° C a 40 ° C
Sistema de refrigeração	Refrigerado a ar	Refrigerado a ar
Fonte de energia	24VDC / 13A	100/240 VAC - 50/60 Hz 400W (máx.)
Consumo de energia do laser	Típico 200W - Máximo 300W	Máximo 400W

VÁRIOS

fumaça de laser	Unidade de extração / filtro de fumos de laser (opcional) - recomendado para versão de 20W
Tecnologia de memória FLASH	para fácil operação de atualização de firmware
outro	bateria de backup de lítio; operação de segurança com fechadura com chave; luzes indicadoras de status da máquina; sensores da placa do funil de entrada quase final / saída quase total para produção contínua; kit de alarme visual para alerta do operador

GARANTIA

12 meses

cimitaly.it

