

FORM

4BL

# Uma nova era na fabricação Odontológica

Mais rendimento, menos interações.

Adapte até 32 modelos dentários planos ou 75 verticais em uma única impressão.

Form 4BL

353 x 196 x 350 mm

(13,9 x 7,7 x 13,8 pol.), 24,2 L

VOLUME DE CONSTRUÇÃO

4,6x

Maior volume de construção em comparação com a Form 4

Velocidade em escala.  
Produza 32 modelos em 14 minutos

14m

FORM 4BL



CLEAR ALIGNER

Fast Model Resin



## IMPRESSORAS QUE SIMPLEMENTE FUNCIONAM

TÃO INTUITIVAS QUE QUALQUER PESSOA PODE APRENDER A IMPRIMIR EM 15 MINUTOS.

1

Importe seu modelo e prepare sua impressão.

3

Remover, lavar, curar.

2

Carregue um material e clique em imprimir.

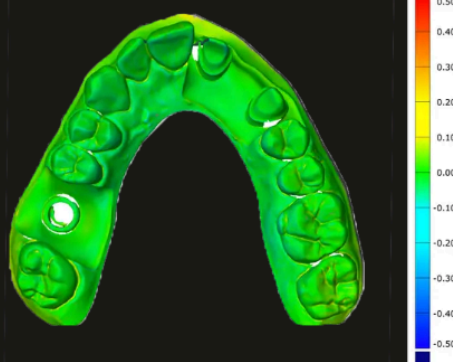
4

Termine sua parte.



# Precisão repetibilidade com a qual você pode contar.

95% DA SUPERFÍCIE DENTRO DE 50 µm DO MODELO CAD. 99% DA SUPERFÍCIE DENTRO DE 100 µm DO MODELO CAD.



#### Precisão Consistente

Precisão repetível em todas as impressões em uma única impressora e entre diferentes impressoras.



#### Superfícies Mais Suaves

Menores forças de descolamento, suportes de toque leve e tamanho de pixel de 46 µm com anti-aliasing pré-ajustado.



#### Detalhes Mais Nítidos

Luz altamente colimada e tamanho de pixel de 46 µm com anti-aliasing pré-ajustado para resolução subpixel.

## ESPECIFICAÇÕES TÉCNICAS

FORM

4BL

Tecnologia	Low Force Display™ (LFD)
Volume de construção (L x P x A)	35,3 × 19,6 × 35,0 cm   13,9 × 7,7 × 13,8 in
Espessura da camada (Resolução Z)	25–200 µm   0.001–0.008 in
Resolução XY	46 microns
Velocidade máxima de impressão	80 mm/h
Peso da impressora	58,5 kg   129 lb
Printer dimensions	66,4 × 52,8 × 79,4 cm   26,1 × 20,8 × 31,3 in
Compatibilidade de software	Windows 7 e superior   Mac OS X 10.12 e superior
Tipos de arquivo aceitos	STL, OBJ, 3MF

“Comparada a algumas das impressoras mais caras que usamos em nosso laboratório, a Form4 BL se destaca por sua eficiência. Podemos encaixar de duas a três vezes mais modelos em sua plataforma de construção, todos com duração de impressão semelhante e confiabilidade e precisão excepcionais. O resultado? Nossa produtividade dobrou, até triplicou, o que mudou o jogo para nós!”



Director of Cad-Cam, Aurora DTC  
Milos Markovic

# FESMO

www.FESMO.com.br  
+55(12)3202-8000    +55(12)98100-1034  
@fesmo.br    fesmobr    fesmo.br  
fesmo@fesmo.com.br  
Desde 1968 - À serviço da Indústria com Qualidade e Tecnologia