

MD-1000D

Alta performance, grande volume e precisão para aplicações industriais exigentes.



- **A Mingda MD-1000D** é uma impressora 3D industrial de grande porte desenvolvida para produção de peças técnicas, protótipos funcionais e aplicações de engenharia. Com estrutura robusta, sistema fechado e componentes de alta precisão, oferece confiabilidade para operações contínuas e ambientes industriais.
- **Projetada para produtividade máxima**, combina alta velocidade de impressão com excelente qualidade superficial, atendendo demandas de setores como automotivo, aeroespacial, engenharia e manufatura avançada.

DIFERENCIAIS

- **Alta velocidade industrial**

Impressão até 300 mm/s, reduzindo drasticamente o tempo de produção.

- **Grande volume de impressão**

Área útil de até 1000 x 1000 x 1000 mm para peças de grande escala.

- **Alta precisão e estabilidade**

Guias lineares HIWIN e estrutura CNC garantem repetibilidade e qualidade.

- **Compatível com materiais técnicos**

Temperatura de até 350°C permite uso de polímeros de engenharia.

- **Extrusora dupla (dual nozzle)**

Permite impressão com suporte solúvel ou múltiplos materiais.

- **Sistema inteligente**

Controle remoto, monitoramento e recuperação de impressão.

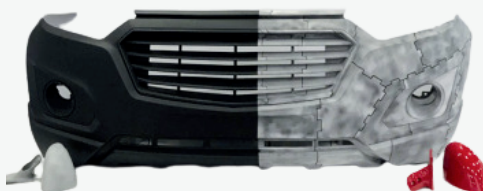
Compatibilidade de filamentos

Categoria	Materiais Compatíveis
Comum	PLA, ABS, TPU, PETG, ASA, etc
Suporte	S-Mulit, S-HtPA, PVA, etc
Engenharia	HtPA, PET-GF, PET-CF, PA12-CF, HTPA-GF, HTPA-CF, ABS-GF25, ABS-CF20, PA-GF25, PA-CF25, etc

Diversas aplicações na indústria



Indústria
médica



Indústria
automobilística



Componentes de
transporte de
gás e fluidos

Parâmetro	Especificação	Parâmetro	Especificação
Modelo	MD-1000D	Fluxo Máximo	40 mm ³ /s
Tec. de impressão	Modelagem de Deposição Fundida (FDM)	Vel. Max. impressão	500 mm/s (recomendado: 200–300 mm/s)
Vol. de impressão	1000 × 1000 × 1000 mm	Software de suporte	MingDa OrcaSlicer, Prusa Slicer, etc
Dimensões	1680 × 1365 × 1665 mm	Tela de exibição	Tela touch HDMI de 10 polegadas
Tipo de extrusora	Extrusoras Duplas	Tensão de entrada	220V 50/60Hz
Diâmetro do bico	0.4 mm (opções: 0.6, 0.8, 1.0 mm)	Potência nominal	2700W
Temp. máx. extrusora	≤ 350°C (recomendado ≤ 320°C)	Firmware	Klipper
Temp. plataforma	≤ 110°C	—	—